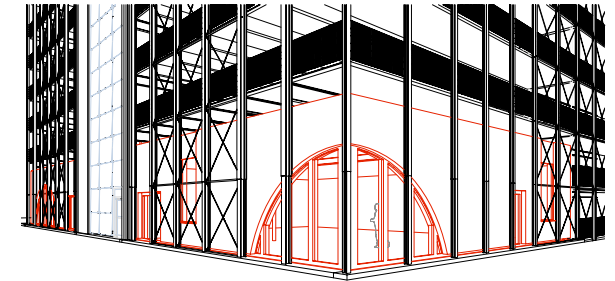


Objekt: BaseLink Mieterausbau

Ort: Allschwil

Planungszeit: 2020 - 2020

Bauherr: Senn Resources AG



### Leistungen Lukas Aeberhard für Senn Resources AG

Als Bauherrenvertreter und Gesamtprojektleiter leitete ich das gesamte Projekt über alle SIA Phasen von der Entwicklung bis und mit der Baueingabe. Mit den Architekten Phillipi Wyssen war der verantwortlich Architekten betreffend dem Mieterausbau. Unter der Leitung von Senn Resources AG wurde dieses Projekt realisiert.

### Kurzbeschreibung Projekt

Die Senn IFA AG errichtet ein oberirdisches Parkhaus an der Kreuzstrasse in Allschwil. Im Erdgeschoss befindet sich ein überhoher Raum mit ca. 600m<sup>2</sup> Grundfläche, welcher im bestehenden Systembau des Parkhauses ausgebaut wird. Die Fläche wird in zwei Bereiche unterteilt. Gegen die Kreuzstrasse entsteht ein multifunktionaler Bereich, im anderen Bereich entsteht eine offene Raumzone zur Büronutzung. Beide Haupträume verfügen über eine Raumhöhe von ca. 3.70m. Die Bürofläche wird von der Universität Basel zur alleinigen Nutzung gemietet. Der Ausbau ist bewusst auf das Wesentliche reduziert und lässt dem Mieter die Freiheit die Innenausstattung, sofern erwünscht, auf seine Kosten selbst zu gestalten.

