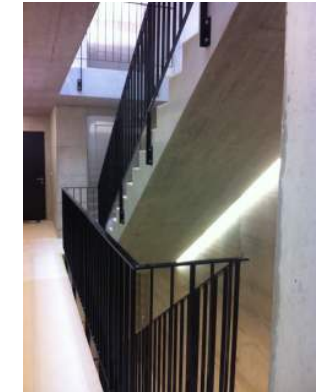


Objekt: Garage Markwalder

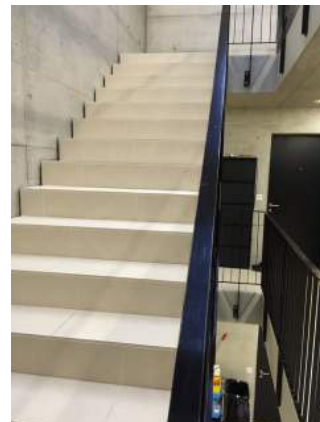
Ort: Tagelswangen

Entwicklung - Bauzeit: 2010 - 2013 Bauherr: Markwalder AG



Leistungen cga gmbh

Der cga gmbh vertrat als Bauherrenvertretung von der Projektentwicklung inkl. der Realisierung bis Übergabe die Bauherrschaft über alle SIA Phasen in sämtlichen Belangen. Aus der Feder des Architekturbüros Baumschlager Eberle, als verantwortlicher Architekt, entstand diese gelungene Architektur



Kurzbeschreibung Projekt

Bei dieser Arealsumplanung wurde der bisherige Occasionsverkaufsstand umgelagert und ein Neubau in Form eines schlichten aber stilvollen, architektonischen Gebäudes im gehobenen Standard realisiert.

Das von Baumschlager Eberle mitentwickelte Haus beinhaltet im EG Büroräume und Businessapartments. In den restlichen Geschossen sind verschiedene Wohneinheiten (2.5 – 4.5 Zimmer Wohnungen) realisiert worden.

Das bisherige Wohnhaus wich nach der Realisierung des Neubaus dem erweiterten Occasionsverkaufsplatz und die Werkstatt wurde saniert und modernisiert.

