

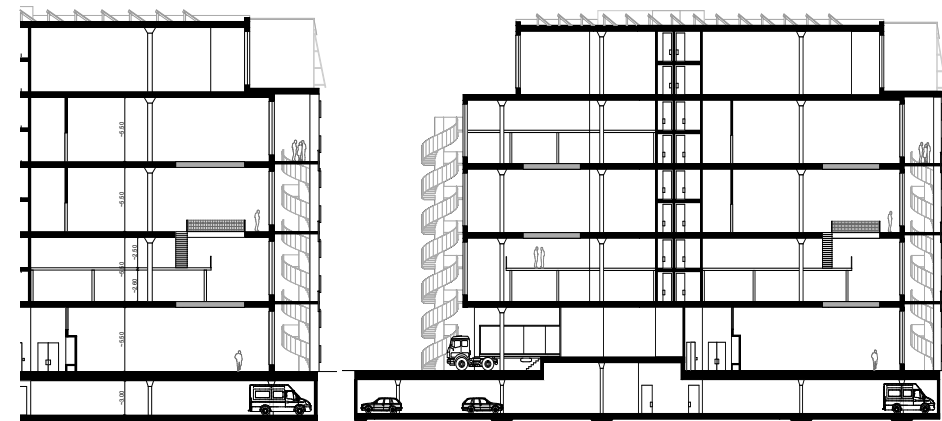
Objekt: Mach Gewerbehäus im Koch Areal Ort: Zürich

Planungszeit: 2021 - 2023 Bauherr: Senn Resources AG



### Leistungen Lukas Aeberhard für Senn Resources AG

Als Gesamtleiter übernahm ich temporär das Projekt für Senn Development AG für das Bauprojekt wie auch die Vorbereitung der Ausführung. ARGE Käferstein & Meister mit Murat Ekinci aus Zürich waren für die Planung verantwortlich.



### Kurzbeschreibung Projekt

Zum neuen Quartierpark präsentiert sich das Gewerbehäus mit einer grosszügigen, begrünten Loggia, die über Wendeltreppen auch in den oberen Geschossen zugänglich gemacht wird. An der Flüelastrasse markiert ein turmähnliches Volumen den Haupteingang des Gebäudes und bietet bereits die erste Möglichkeit zur Anlieferung inklusive Parkplätze und jedes der Geschosse ist 5.5m hoch. Neben dem Haupteingang erfolgt die Hauptanlieferung der Nordseite entlang. Dort findet sich ein zweites grosszügiges Dock (für Lastwagen bis 16.5m) mit Verteilflächen und die Abfahrt in die 3m hohe lieferwagentaugliche Tiefgarage. Folgern Steckbrief

- Optionale Zwischengeschosse in Leichtbauweise
- Nutzlast im Erdgeschoss voraussichtlich 2'000 kg/m<sup>2</sup>
- Nutzlast auf Hauptgeschossen voraussichtlich 1'000 kg/m<sup>2</sup>
- Nutzlast auf Galeriegeschossen voraussichtlich 300 kg/m<sup>2</sup>
- 3 Warenlifte 2m x 4m x 2.5m / 2t, 3 Personenlifte 13P
- Tiefgarage teilweise überhoch mit 3m im Licht
- Geschossfläche circa 16'000 m<sup>2</sup> auf einer Grundstücksfläche von 5278 m<sup>2</sup>