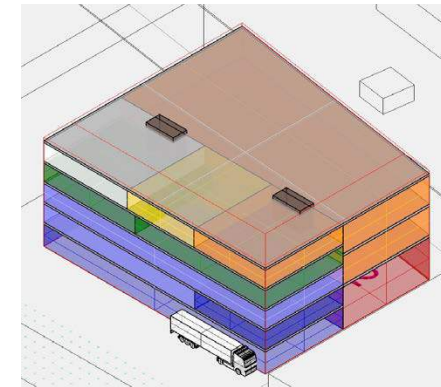
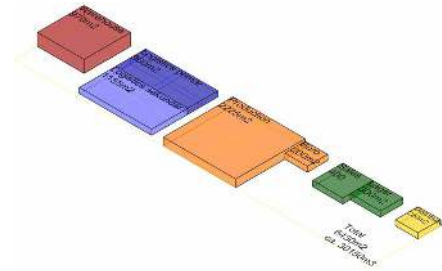
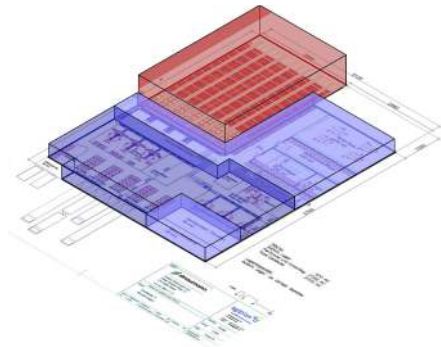


Objekt: Testplanung C2

Ort: Allschwil

Planungszeit: 2018 - 2019

Bauherr: Senn Resources AG



Grundrissvorgabe

Warehouse	970 m ²
Logistik Primär	960 m ²
Logistik Sekundär	1'155 m ²

Flächenvorgabe

Warehouse	970 m ²
Logistik Primär	960 m ²
Logistik Sekundär	1'155 m ²
Production	2'225 m ²
Lager Production	200 m ²
Sales	400 m ²
Lager Sales	300 m ²
Distribution	220 m ²

Leistungen Lukas Aeberhard für Senn Resources AG

Als Bauherrenvertreter und Projektleiter leitete ich das Projekt für Senn Resources AG betreffend der Machbarkeitsstudie. Herzog de Meuron Architekten aus Basel waren für dessen Umsetzung dieser Studie verantwortlich.

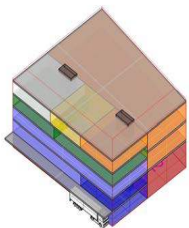
Kurzbeschreibung Projekt

Testplanung für eine Produktion- und Distributionsanlage mit unten stehendem Raumprogramm -- Gefordert wurde eine Flächen- bzw. Volumenstudie.

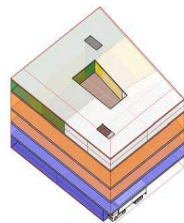
Ziel der Testplanung mittels Flächen- und Volumenstudie auf der Basis des Ramprogramms soll analysiert werden ob alles auf die Parzelle ohne UG realisiert werden kann.

Raumprogramm:

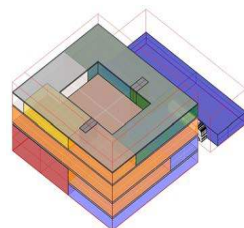
Variante 1
Parzelle C2



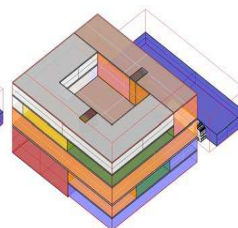
Variante 2
Parzelle C2



Variante 3
Parzelle C4



Variante 4
Parzelle C4



Flächen

Nutzung	Vorgabe	Zuschlag(KF, VF, FF, NNF)	Prozentualer Zuschlag
Warehouse	970m ²	1'114 m ²	(+13%)
Logistik Primär	960m ²	1'100m ²	(+13%)
Logistik Sekundär	1'155m ²	1'409m ²	(+18%)
Production	2'225m ²	2'228m ²	(+0.1%)
Lager Production	200m ²	270m ²	(+25%)
Sales	400m ²	493m ²	(+23%)
Lager Sales	300m ²	345m ²	(+15%)
Distribution	220m ²	250m ²	(+15%)
Zusätzliche Fläche	315m ²		